

- LEGENDA
- HRANICE ŘEŠENÉHO ÚZEMÍ
 - KATASTRÁLNÍ MAPA / ČÍSLO
 - STÁVAJÍCÍ STAV
 - STÁVAJÍCÍ POLOHOPIS (GEODET)
 - STÁVAJÍCÍ VÝŠKOPIS (GEODET)
 - silnice
 - obrubník
 - chodník
 - budova
 - vstup
 - zabudí
 - terénní hrana
 - prvky polohopisu
 - lavice
 - hlavní vstavec - interval 1.0 m
 - vstavec - interval 0.2 m
 - STÁVAJÍCÍ STROMY
 - sadomická hodnota SH 2
 - sadomická hodnota SH 3
 - sadomická hodnota SH 4
 - 15 inventarizační číslo
- STÁVAJÍCÍ INŽENÝRSKÉ SÍTĚ A KANALIZACE
- ELEKTRO 22kV
 - VO STÁVAJÍCÍ
 - LAMPA VO
 - PLYNOVOD NTL
 - PLYNOVOD NTL300
 - PLYNOVOD STL
 - VVKs - Vodafone Czech Republic a.s.
 - SEK - CETN - zaměřený průběh metalického kabelu
 - SEK - CETN - nezaměřený průběh metalického kabelu
 - TI T-Mobile
 - THMP - zaměřený vnitřní STP
 - THMP - nezaměřený poloha STP
 - KANALIZACE
 - VODOVOD
 - OCHRANÉ PÁSMO VODOVODU DN 300
 - lampa
 - dopravní značka
 - dopravní semafor
 - zastávka MHD
 - strom
 - zeleň
 - kanalizační šachta
 - vodovodní šoupě
 - hydrant podzemní
 - střed předmětu malého rozsahu
 - mobiliář - lavice s opěradlem

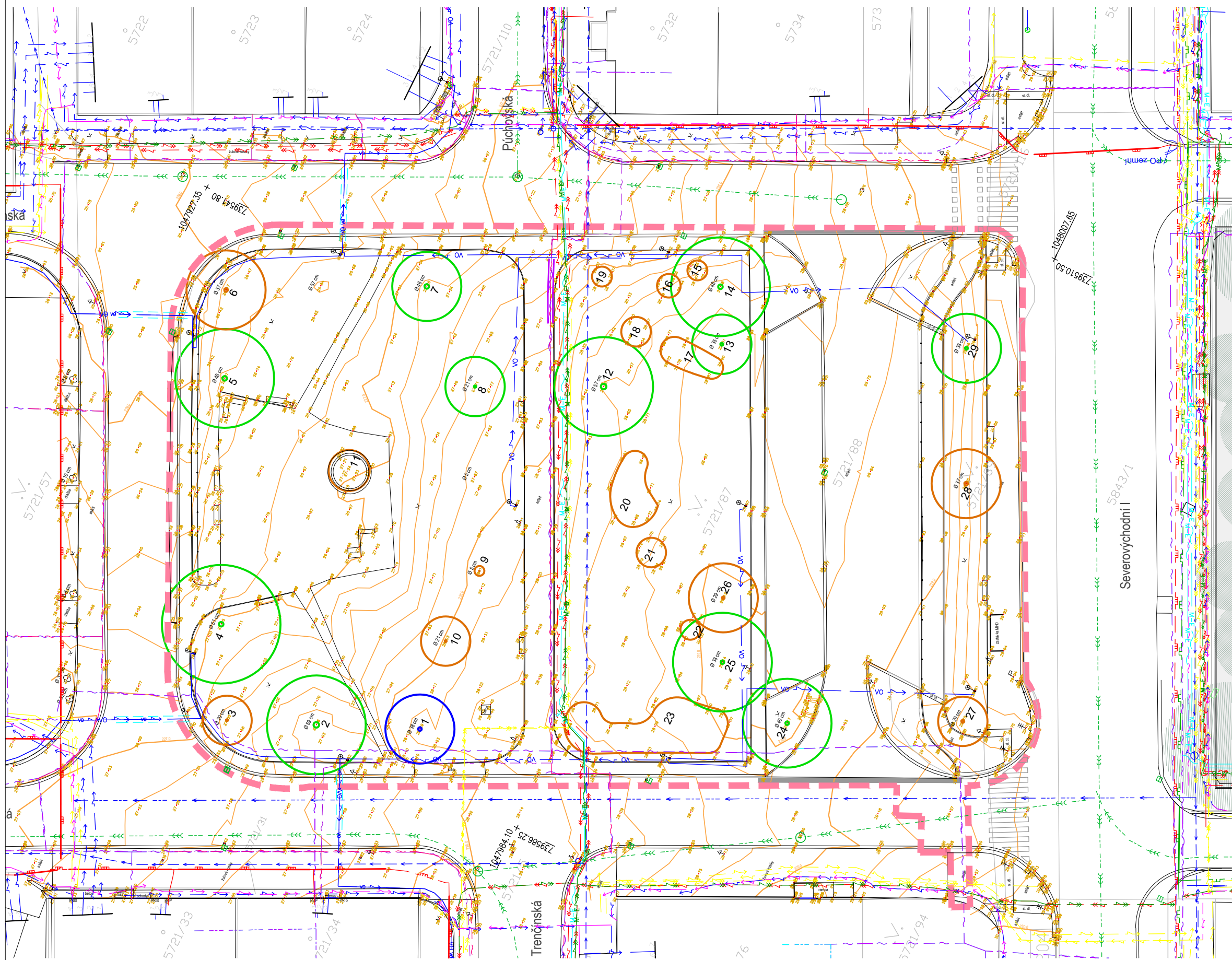
Souřadnicový systém: S-JTSK
Výškový systém: Bpv

INVESTOR :	MĚSTSKÁ ČÁST PRAHA 4	IČO: 08963584 DIČ: CZ0003584
SÍDLLO:	Antala Staška 2059/80b, Praha 4	
AKCE :	REVITALIZACE ROZTYLSKÉHO NÁMĚSTÍ SEVER, PRAHA 4	
STUPEŇ :	DOKUMENTACE PRO PROVÁDĚNÍ STAVBY	DATUM : 07/2025
ZHOTOVITEL:	ING. ZDENEK SENDLER, WANKLOVA 6, 602 00 BRNO	IČO: 1218991 DIČ: CZ5612042489

ČÁST DOKUMENTACE :

SO 01 PŘÍPRAVA ÚZEMÍ, KÁCENÍ ZELNĚ, HTÚ

GENERÁLNÍ PROJEKTANT: ATELIÉR ZAHRADNÍ A KRAJINÁŘSKÉ ARCHITEKTURY OPLĚTALOVA 6 602 00 BRNO Telefax: 542 214 768 e-mail: zsendler@seznam.cz	PROJEKTANT PROFESNÍ ČÁSTI: HLAVNÍ PROJEKTANT : Ing. ZDENEK SENDLER VYPRACOVAL: Ing. RADKA TÁBOROVÁ, IČ 74904621	RAZÍTKO	PARĚ
HLAVNÍ PROJEKTANT : Ing. ZDENEK SENDLER	VYPRACOVAL: Ing. RADKA TÁBOROVÁ, IČ 74904621		
VÝKRES :	INVENTARIZACE DŘEVIN	MÉRÍTKO : 1:400	Č. VÝKRESU. SO01.02.01



- LEGENDA
- HRANICE ŘEŠENÉHO ÚZEMÍ
 - KATASTRÁLNÍ MAPA / ČÍSLO
 - STÁVAJÍCÍ STAV
 - STÁVAJÍCÍ POLOHOPIS (GEODET)
 - STÁVAJÍCÍ VÝŠKOPIS (GEODET)
 - silnice
 - obrubník
 - chodník
 - budova
 - vstup
 - zabudí
 - terénní hrana
 - prvky polohopisu
 - lavice
 - hlavní vstavec - interval 1.0 m
 - vstavec - interval 0.2 m
 - STÁVAJÍCÍ STROMY
 - sadomická hodnota SH 2
 - sadomická hodnota SH 3
 - sadomická hodnota SH 4
 - 15 inventarizační číslo
- STÁVAJÍCÍ INŽENÝRSKÉ SÍTĚ A KANALIZACE
- ELEKTRO 22kV
 - VO STÁVAJÍCÍ
 - LAMPA VO
 - PLYNOVOD NTL
 - PLYNOVOD NTL300
 - PLYNOVOD STL
 - VVKs - Vodafone Czech Republic a.s.
 - SEK - CETN - zaměřený průběh metalického kabelu
 - SEK - CETN - nezaměřený průběh metalického kabelu
 - TI T-Mobile
 - THMP - zaměřený vnitřní STP
 - THMP - nezaměřený poloha STP
 - KANALIZACE
 - VODOVOD
 - OCHRANÉ PÁSMO VODOVODU DN 300
 - lampa
 - dopravní značka
 - dopravní semafor
 - zastávka MHD
 - strom
 - zeleň
 - kanalizační šachta
 - vodovodní šoupě
 - hydrant podzemní
 - střed předmětu malého rozsahu
 - mobiliář - lavice s opěradlem

Souřadnicový systém: S-JTSK
Výškový systém: Bpv

INVESTOR :	MĚSTSKÁ ČÁST PRAHA 4	IČO: 08963584 DIČ: CZ0003584
SÍDLLO:	Antala Staška 2059/80b, Praha 4	
AKCE :	REVITALIZACE ROZTYLSKÉHO NÁMĚSTÍ SEVER, PRAHA 4	
STUPEŇ :	DOKUMENTACE PRO PROVÁDĚNÍ STAVBY	DATUM : 07/2025
ZHOTOVITEL:	ING. ZDENEK SENDLER, WANKLOVA 6, 602 00 BRNO	IČO: 1218991 DIČ: CZ5612042489

ČÁST DOKUMENTACE :

SO 01 PŘÍPRAVA ÚZEMÍ, KÁCENÍ ZELNĚ, HTÚ

GENERÁLNÍ PROJEKTANT: ATELIÉR ZAHRADNÍ A KRAJINÁŘSKÉ ARCHITEKTURY OPLĚTALOVA 6 602 00 BRNO Telefax: 542 214 768 e-mail: zsendler@seznam.cz	PROJEKTANT PROFESNÍ ČÁSTI: HLAVNÍ PROJEKTANT : Ing. ZDENEK SENDLER VYPRACOVAL: Ing. RADKA TÁBOROVÁ, IČ 74904621	RAZÍTKO	PARĚ
HLAVNÍ PROJEKTANT : Ing. ZDENEK SENDLER	VYPRACOVAL: Ing. RADKA TÁBOROVÁ, IČ 74904621		
VÝKRES :	INVENTARIZACE DŘEVIN	MÉRÍTKO : 1:400	Č. VÝKRESU. SO01.02.01